

Performance & Racing Engine Components

F1シェアNo.1の実績。ATSはマーレピストン国内正規販売代理店です。

- F1用ピストンのシェアNo.1を誇る高い技術力と信頼性。
- 年間200万個を超える販売実績。
- 高剛性・低膨張のシリコン高配合アルミ鍛造素材。
- 高回転・低振動を目指す軽量設計。
- グラファルコーティングによる低フリクションのスカート部。

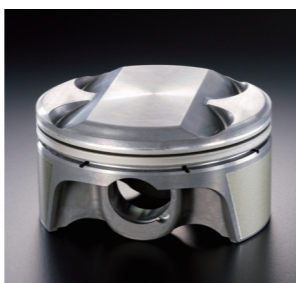


MAHLE PISTON

ストリート
ワインディング
エンジョイサーキット
サーキットレース
ドラッグレース
ドリフト
ダートトライアル
ジムカーナ
ラリー

About MAHLE

MAHLE社(マーレ社)はドイツに本拠地を置く世界最高峰のピストンメーカーです。マーレ社は1921年に初めて実用アルミピストンを採用し、今日に到るまでに様々な特許と高い技術力を駆使して、世界No.1のピストンサプライヤーとして業界に君臨しています。1977年に北米テネシー州モーリスタウンに北米本社を設立し、年間200万個を超えるピストンを世界中のエンジンマニュファクチュアに供給しています。80年を超える開発とレース実績を背景に、リーディングカンパニーとして、今日のF1、ルマン、IRL、NHRA、NASCAR等の世界中のメジャーレースにMAHLEのピストンは活躍しております。



Feature

- **軽量** ...専用の金型や材質、デザインの集約により、軽量ピストンを実現しています。
【We do not make "universal", one-size-fits-all forgings.】
私たちは汎用の型は作らない。これがマーレのポリシーなのです。
- **摩擦低減** ...マーレ特許の表面コーティングや卓越したプロフィールにより、大幅な摩擦抵抗の低減が得られます。
- **オイル消費、燃料消費の低減** ...4032系の特殊素材を使い、熱膨張を抑え、ピストンクリアランスを鍛造ピストンとしては狭めることを可能としています。結果的に静かなエンジン音とオイル消費、燃料消費の実現化を果たしています。
- **一貫生産** ...生産工程中に検査工程を設け、安定した品質を管理しています。また、最先端の機械設備を備えマーレ独自の加工が施されます。業界で1歩先をリードするMAHLE社の技術の裏づけでもあるのです。
- **耐久性** ...マーレピストンは高い耐久性を備え、極限のエンジンコンディションでもそのパフォーマンスは実証されています。
- **販売価格** ...これだけのクオリティを維持しながら、低価格を果たしたこれらラインアップは、他社製品とは異なる大きなアドバンテージをもって、多くのチューナー及びユーザーに納得いただけるものと考えています。



MAHLE SPORTS PACK



スポーツコンパクトとして開発されたマーレのスポーツパックシリーズ。これがまさしくATSが販売を行うピストンセットなのです。スポーツコンパクト、すなわちフルレースのみを前提にしているのではなく、ストリートも含めたチューニングをメインに設計されたピストン群です。日本国内でも同じ様なコンセプトで様々なチューニング用ピストンが発売されていますが、マーレのスポーツパックもほぼ同様なコンセプトとして取り扱われています。ただし、クオリティ、そして性能は抜群の出来栄なのです。これらピストンは既にストリートチューニングのならず、サーキット、ドラッグでも使用されており、確実な実績を上げています。スポーツパックシリーズのピストンキットには、全てリング、ピン、サークリップの一式がセットされています。また、アルミ材質を4032系のシリコンを多く含有する素材が使われています。熱膨張が極めて低く、鍛造ピストンでありながら、その指定クリアランスは平均35/1000mm程度と狭い。静かで、オイル消費が少なく、燃費も向上させる。材質から受ける恩恵は極めて大きい。単なる“鍛造ピストン”と言う生半かな総称では済ませることの出来ない大事なポイントなのです。

アフターサービスについて
スポーツパックでセット販売されるピストンキットには、リング、ピン、サークリップは全て含まれています。また、ATS経由で販売されるキットには、IDカードが同梱されています。このIDカードを提示いただければ、アフターサービスとして、ピストン単体、リングセットが補修用として入手可能となります。(IDカード紛失時は販売時期・販売店などをお調べして御案内致しますので、ご遠慮なくお問合せ下さい。)



■マーレピストン マッチングリスト

Engine	Bore (mm)	Stroke (mm)	Rod length (mm)	PinØ (mm)	Comp Height (mm)	Dome volume (CC)	Weight (g)	Comp Ratio	品番	本体価格	税込価格	備考
NISSAN												
RB26DETT	86.50	73.7	121.5	21	30.25	16.0	320	8.5	tss 06080800	¥147,000	¥154,350	#1
	87.00	73.7	121.5	21	30.25	16.0	320	8.5	tss 06080801	¥147,000	¥154,350	#1
RB25DET	86.00	71.7	121.5	21	31.30	11.5	343	8.5	tss 06080802	¥120,000	¥126,000	
	86.50	71.7	121.5	21	31.30	11.5	343	8.5	tss 06080803	¥120,000	¥126,000	
VQ35DET	87.00	71.7	121.5	21	31.30	11.5	343	8.5	tss 06080804	¥120,000	¥126,000	
	95.50	81.4	144.1	22	29.60	-5.0	365	8.5	tss 06080805	¥147,000	¥154,350	#2
SR20DET	96.00	81.4	144.1	22	29.60	-5.0	365	8.5	tss 06080806	¥147,000	¥154,350	#2
	86.50	86.0	136.0	22	31.80	-11.5	325	8.5	tss 06080807	¥88,000	¥92,400	
	87.00	86.0	136.0	22	31.80	-11.5	325	8.5	tss 8031900	¥88,000	¥92,400	

TOYOTA												
2JZ-GTE	86.50	86.0	142.0	22	34.00	-14.0	319	8.5	tss 06080808	¥147,000	¥154,350	
3SGTE	86.50	86.0	138.0	22	35.00	-4.0	323	9.0	tss 06080809	¥88,000	¥92,400	
1ZZ	ラインナップ確認中。											
2ZZ-FE	82.00	85.0	137.9	20	31.20	4.3	313	12.3	tss 06100518	¥88,000	¥92,400	
	82.00	85.0	137.9	20	31.20	-12.0	299	9.0	tss 08061100	¥88,000	¥92,400	

HONDA													
B16	81.00	77.4	134.5	21	30.00	1.0	270	9.2	tss 06100500	¥88,000	¥92,400		
	81.25	77.4	134.5	21	30.00	1.0	274	9.2	tss 06100501	¥88,000	¥92,400		
	81.50	77.4	134.5	21	30.00	1.0	279	9.2	tss 06100502	¥88,000	¥92,400		
	81.00	77.4	134.5	21	30.00	9.0	294	11.3	tss 06100503	¥88,000	¥92,400		
	81.25	77.4	134.5	21	30.00	9.0	297	11.3	tss 06100504	¥88,000	¥92,400		
B18	81.50	77.4	134.5	21	30.00	9.0	300	11.3	tss 06100505	¥88,000	¥92,400		
	81.00	87.2	138.0	21	30.00	1.0	270	10.5	tss 06100506	¥88,000	¥92,400		
	81.25	87.2	138.0	21	30.00	1.0	274	10.5	tss 06100507	¥88,000	¥92,400		
	81.50	87.2	138.0	21	30.00	1.0	279	10.5	tss 06100508	¥88,000	¥92,400		
	81.00	87.2	138.0	21	30.00	-8.0	275	9.0	tss 06100509	¥88,000	¥92,400		
	81.25	87.2	138.0	21	30.00	-8.0	278	9.0	tss 06100510	¥88,000	¥92,400		
	81.50	87.2	138.0	21	30.00	-8.0	282	9.0	tss 06100511	¥88,000	¥92,400		
	81.00	87.2	138.0	21	30.00	9.0	294	12.5	tss 06080810	¥88,000	¥92,400		
	81.25	87.2	138.0	21	30.00	9.0	297	12.5	tss 06080811	¥88,000	¥92,400		
	81.50	87.2	138.0	21	30.00	9.0	300	12.5	tss 06080812	¥88,000	¥92,400		
K20	86.00	86.0	139.0	22	30.00	-9.0	326	8.6	tss 06100516	¥88,000	¥92,400		
	86.00	86.0	139.0	22	30.00	-3.0	321	10.5	tss 06100517	¥88,000	¥92,400		
	86.00	86.0	139.0	22	30.00	12.0	325	12.5	tss 06080813	¥88,000	¥92,400		
上記以外のサイズは、φ86.5mm/φ87.0mmが追加になりました。(詳細はお問い合わせ下さい。)													
H22	スリーブレス用	87.00	90.0	143.0	22	31.00	-7.0	328	9.0	tss 06112100	¥96,000	¥100,800	
		87.25	90.0	143.0	22	31.00	-7.0	331	9.0	tss 06112101	¥96,000	¥100,800	
		87.00	90.0	143.0	22	31.00	-1.0	319	10.0	tss 06112102	¥96,000	¥100,800	
		87.25	90.0	143.0	22	31.00	-1.0	322	10.0	tss 06112103	¥96,000	¥100,800	
		87.00	90.0	143.0	22	31.00	10.0	342	11.5	tss 06112104	¥96,000	¥100,800	
	スリーブ付用	87.25	90.0	143.0	22	31.00	10.0	348	11.5	tss 06112105	¥96,000	¥100,800	
		87.00	90.0	143.0	22	31.00	-7.0	328	9.0	tss 06112110	¥88,000	¥92,400	
		87.50	90.0	143.0	22	31.00	-7.0	331	9.0	tss 06112111	¥88,000	¥92,400	
		87.00	90.0	143.0	22	31.00	-1.0	319	10.0	tss 06112112	¥88,000	¥92,400	
		87.50	90.0	143.0	22	31.00	-1.0	322	10.0	tss 06112113	¥88,000	¥92,400	
B20B	(オルティア) (ステップワゴン)	87.00	90.0	143.0	22	31.00	10.0	342	11.5	tss 06112114	¥88,000	¥92,400	
		87.50	90.0	143.0	22	31.00	10.0	348	11.5	tss 06112115	¥88,000	¥92,400	
B20B用マーレピストン(オルティア/ステップワゴン)は廃盤となりました。日本代理店及びアメリカ本社にも在庫は残っていません。ご迷惑お掛けしますが、ご理解ご了承願います。(2011年9月26日)													
C30A	(NSX 3.0L)	ローコンプタイプ	-	-	-	-	-	-	-	¥280,000	¥294,000	#4	

MITSUBISHI												
4G63	85.50	88.0	150.0	22	34.70	-13.0	293	8.5	tss 06080814	¥88,000	¥92,400	
	86.00	88.0	150.0	22	34.70	-13.0	298	8.5	tss 06080815	¥88,000	¥92,400	

SUBARU													
EJ20	ハイパワー用	92.50	75.0	130.5	22	32.70	-12.0	351	8.0	tss 06080816	¥120,000	¥126,000	
		92.50	75.0	130.5	23	32.70	-12.0	348	8.0	tss 06110700	¥88,000	¥92,400	#5
	ノーマル用	93.00	75.0	130.5	23	32.70	-16.0	348	8.0	tss 06110701	¥88,000	¥92,400	#5
	2.2L化用(EJ22)	92.50	79.0	130.5	23	32.70	-16.0	333	8.0	tss 06110702	¥88,000	¥92,400	#6

MAZDA													
B6		80.50	83.6	132.9	20	31.70	1.0	285	11.0	tss 06101600	¥88,000	¥92,400	#7,#8
BP		85.50	85.0	132.9	20	31.00	9.0	299	11.0	tss 06101601	¥88,000	¥92,400	#7,#9

- 【備考】
- #1: バルブリセスなし。
 - #2: ターボ用ローコンプタイプ。ハイコンプタイプはマーレに設定なし。
 - #3: 在庫なし。取り寄せ商品。
 - #4: 受注生産品(最小2セットより受注いたします)。
 - #5: クランクシャフトとコンロッドは純正品で対応可能。
 - #6: クランク・79mmロングと純正ロッドを併用し、2.2L化に対し設定されたピストンです。
 - #7: 有限会社マルハモーターズ様のオリジナルピストンです。
 - #8: ピストン装着には有限会社マルハモーターズ製 特性ガスケットが必要です。マルハ製ガスケット φ81×t=1.0(t=0.8もあり) ¥18,900(本体価格:¥18,000)
 - #9: ピストン装着には有限会社マルハモーターズ製 特性ガスケットが必要です。マルハ製ガスケット φ86×t=0.8(t=0.6もあり) ¥18,900(本体価格:¥18,000)