

カーボンシングルクラッチのストップリングの種類と装着方法

■ストップリングの種類

シングルクラッチのストップリングには線径1mmと1.2mmと1.6mmの3種類があります。シングルクラッチ用にご注文いただいた場合は、上記3種類を各1本ずつをお届けしますので、現車の線径に合わせてどちらかをご使用ください。

それぞれを単品で注文することも可能です。

37203-10 ストップリング(線径1.0)

37203-16 ストップリング(線径1.2)

37203-15 ストップリング(線径1.8)

37203-19 ストップリング(線径1.6)

シングルクラッチ用(旧型)

シングルクラッチ用(旧型)

ツイン・トリプルクラッチ用

シングルクラッチ用(新型)

■ストップリングの装着要領

写真1

リング全周を溝にはめて、リングの一方の端をまずクラッチハブに完全に差込みます。他方の端をクラッチハブに軽く差し込んでから、

クラッチハブ(センターハブ)

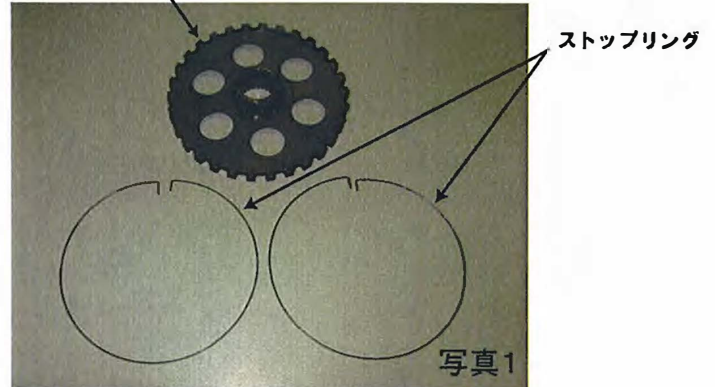


写真2

マイナスドライバーを使ってリングのタルミを引き寄せながら、リングの端を奥まで差し込んでください。

写真2, 3

リングの端をプライヤーなどで写真のように120度から140度に曲げてください。一度曲げたリングは曲げを戻すと折れやすくなるため、曲げ修正できません。慎重に曲げ加工を行ってください。

曲げ角度: 120~140度

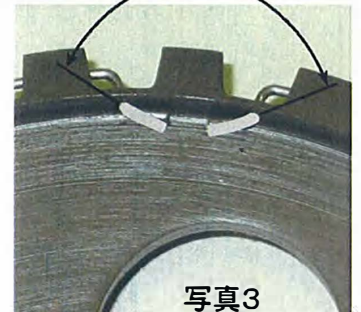


写真4

ディスクとリングの接触を避けるために右図に黒く示した形状に削られた部分があるので、そこをリング曲げ部に合わせてディスクをハブに固定してください。



写真5

シングルクラッチのセンターハブストップリングの太さ(線径)が1.6mmの場合は、写真5のような固定方法になりますのでご注意ください。

(リングの使用本数は1本のみ。)

プライヤーなどで写真の様に曲げてください。